

Цялостна политика за ранно детско развитие

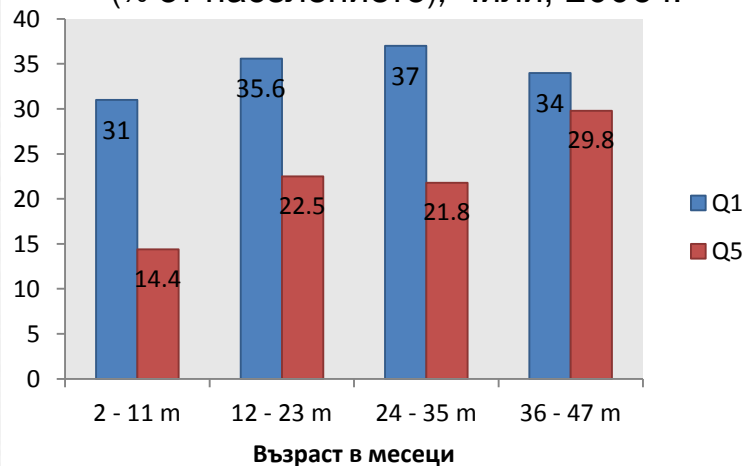
„Чили расте с теб“



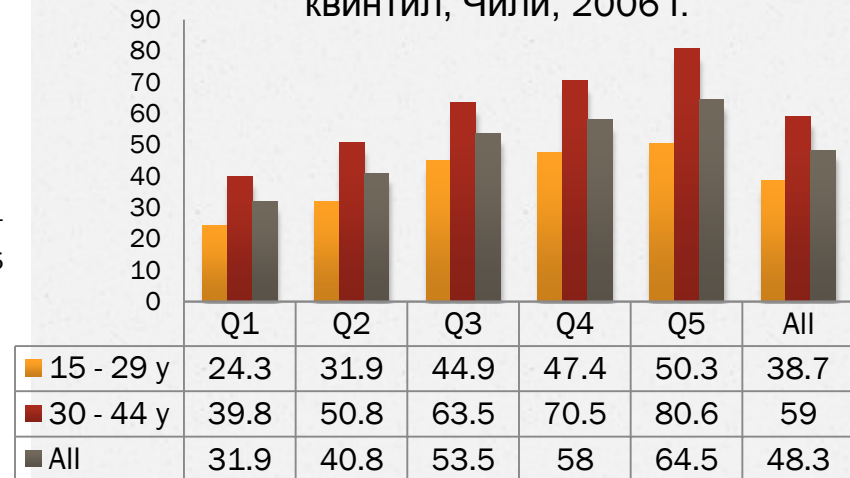
2005/2006 г. – Два основни факта

Забавяния в развитието по възраст и
подоходен квинтил

(% от населението), Чили, 2006 г.



Участие на жените на пазара на
труда, по възраст и подоходен
квинтил, Чили, 2006 г.



Защо е необходима програмата „Чили расте с теб“ (Chile Crece Contigo (CHCC))?

- Независимо от добрите икономически резултати се наблюдава високо равнище на неравенство, което започва още преди раждането.
- Голямо разнообразие от услуги, високо покритие, ниско качество — по-специално за най-уязвимите.
- Голямо нарастване на броя майки/бащи в ранна младежка възраст.
- Високи равнища на забавяния в развитието (сред децата до 4-годишна възраст), включително в домакинствата с високи доходи.
- Ниско равнище на участие на жените на пазара на труда.
- Лоши резултати на международни тестове — за всички социални групи.

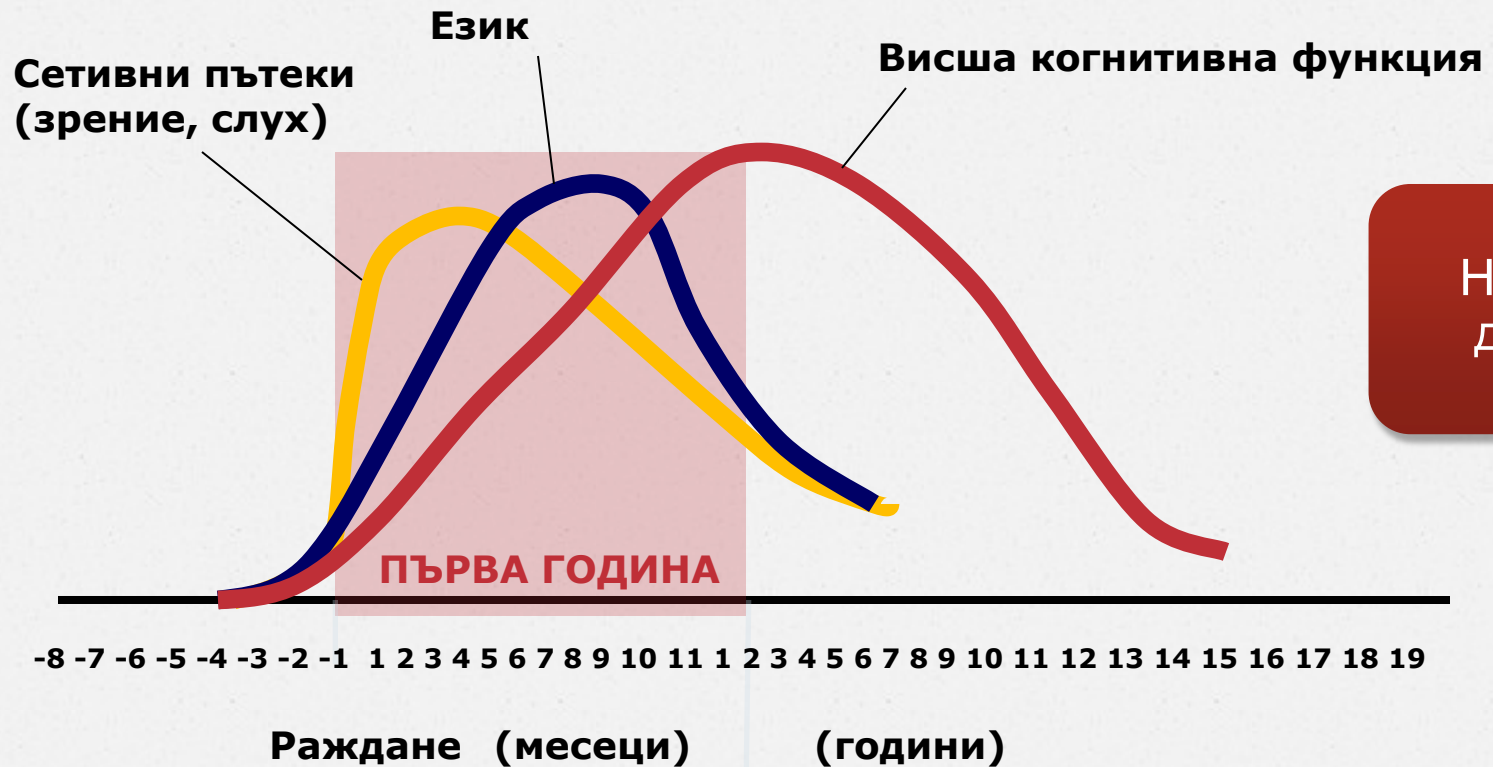
С какво разполагахме за начало?

- o Широка мрежа от служби за първична здравна грижа — голямо покритие и посещаемост.
- o Много добри здравни показатели.
- o Мрежа от публични детски ясли (за деца до 2 години) и детски градини (деца на 2—3 години) — недостатъчно покритие и нееднакво качество.
- o Политика на универсален достъп до предучилищно образование (на възраст 4—5 години) — ниско търсене.
- o Голям брой малки програми, насочени към ранното детство.
- o ПОЛИТИЧЕСКА ВОЛЯ.

Програмата СНСС е разработена въз основа на...



Етапи в развитието на невронните вериги: значението на първите 1000 дни



Източник: Nelson, 2000 г.

Неравенството започва още преди раждането или в ранното детство



Научни данни

Политики, които могат да доведат до успех.....

Стимулиране на защитните фактори

Научни
данни

Майчино здраве и
пренатална грижа

Здраве и хранене
на детето

Подкрепа за
родителството и
семейството

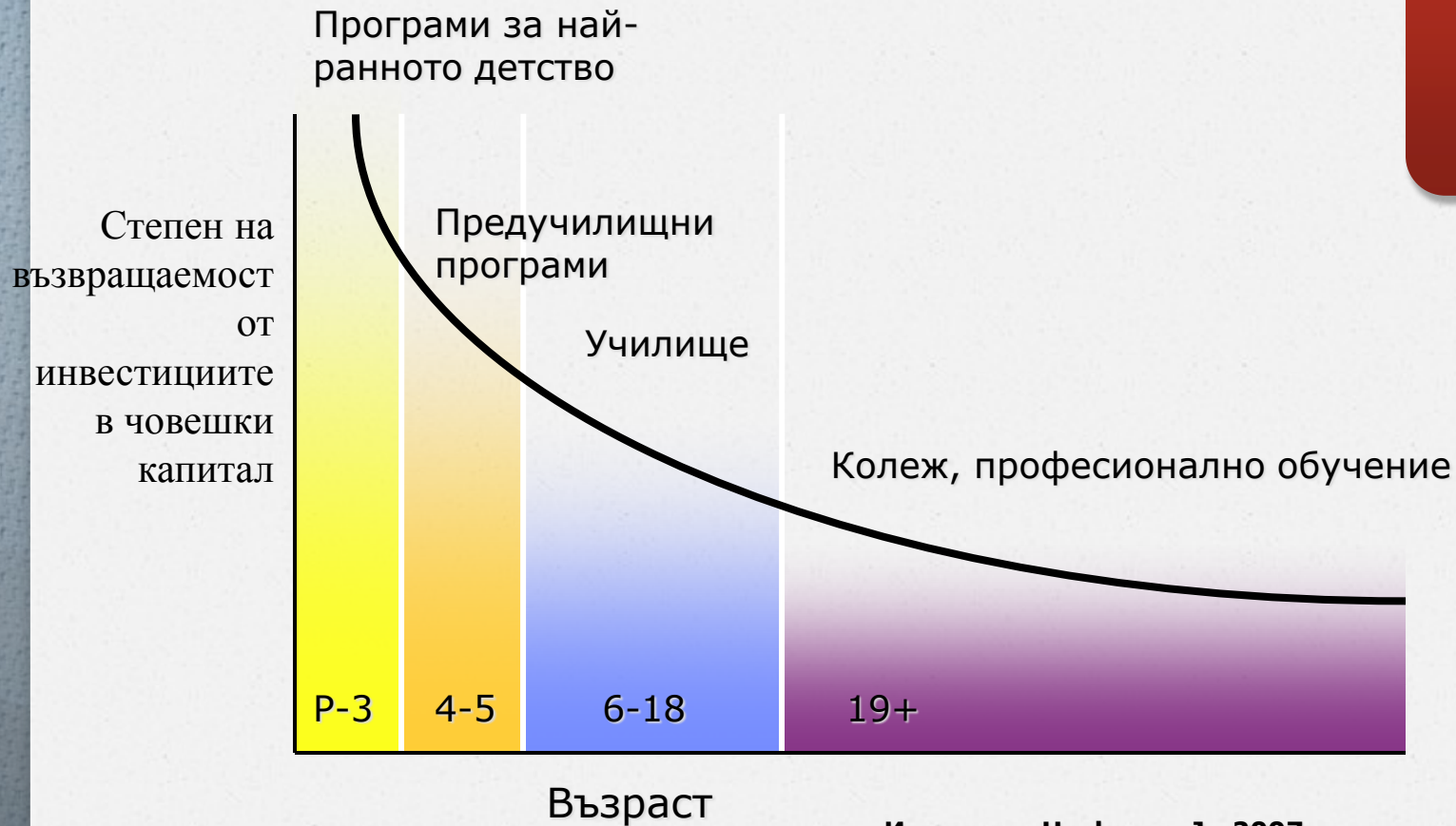
Качествени
програми за
ранната детска
възраст

Икономическа
подкрепа и
продължаващо
образование за
семейството

Начални училища
с високо качество

Превантивната интервенция е по-ефикасна и води до по-благоприятни резултати в сравнение с мерките за възстановяване впоследствие

Научни данни



Източник: Heckman, J., 2007 г.



Бременност в ранна младежка възраст — подкрепа на семейството



Модели за отглеждане на децата — местни общности, семейства в селски и градски райони и др.



Условия за хуманизирано раждане



Систематизиране на националния опит



Децата и използването на физическото пространство (жилища, обществени места и др.)



Нормативна уредба, свързана с децата и семействата

Пред-инвестиционни проучвания

Траектория на политиката 2005—2009 г.



Какво представлява „Чили расте с теб“?

- Интегриран набор от услуги (деца до 4 години и техните семейства)
- Универсални и целеви интервенции
- Множество публични доставчици — подобряване на предлагането
- Координация на централно и местно ниво — Министерство на планирането
- Координация на местно ниво: общините
- Постоянно наблюдение на развитието на всяко дете
- Системен подход

Глобални
подходи



Мерки и цели обхват (деца до 4 год.)

- Интерактивни образователни методи – знания и умения за родителство
- Усъвършенстване на нормативната уредба

- Програма за подкрепа на биопсихо-социалното развитие
- (PADB)
- Програма за подкрепа на новородените (PARN)
- Никой не е идеален (родителски умения)

- Добро качество – безплатни детски ясли и детски градини
- Домашни посещения от екипи от здравни специалисти
- Семейни помощи
- Цялостна грижа за деца с изоставане в развитието
- Технически помощни средства за деца с увреждания
- Преференциален достъп до системата за социална закрила

Всички деца (100%)

Деца, обхванати от обществената система на здравеопазване

(81,6%)

Деца с някаква уязвимост – рисков фактор (74%)



Подкрепа и проследяване на развитието на всяко дете

Деца, обхванати от обществената система на здравеопазване



Универсални услуги

ДОСТАВЧИК: Публичната
здравна мрежа
(национална, регионална,
местна)

Интервенции за деца с
ИЗОСТАВАНЕ В
РАЗВИТИЕТО

Укрепване на
РОДИТЕЛСКАТА
грижа

Програма за
подкрепа на
биопсихо-
социалното
развитие

Персонализирана
помощ за процеса на
ПРЕДОСТАВЯНЕ НА
УСЛУГИТЕ

Укрепване на здравето
на всички деца —
ПРЕГЛЕДИ

Интегрирана подкрепа
за
ХОСПИТАЛИЗИРАНИ
деца

Целеви услуги

Правни гаранции за ДЕЦАТА от 60% от най-уязвимите семейства

ДОСТАВЧИЦИ:
Министерство на образованието — Фонд „Увреждания“ — общините

- o Технически помощни средства (увреждания)
- o Методи/условия в детски ясли/градини — работещи, учещи или търсещи работа майки
- o Възможности за почасова детска градина — майки, които не работят извън дома си

Диференцирани услуги за СЕМЕЙСТВОТА в 40% от най-бедните домакинства

ДОСТАВЧИЦИ: Различни агенции, главно чрез общините

- o Семейни помощи — още от етапа на бременността
- o Обучение за повишаване на образователното ниво.
- o Услуги за обучение и настаняване на работа.
- o Подобряване на жилищните условия
- o Социални и правни услуги
- o Услуги за психичното здраве

Извлечени поуки

от Чили и целия свят

Поуките, извлечени от опита на Чили



Разработено на основата на сериозен анализ

1. Специфични потребности, свързани с детското развитие.
2. Потребности от обучение на родителите и лицата, полагащи грижи за децата
3. Начините за справяне на родителите и лицата, полагащи грижи, и необходимата им подкрепа.
4. „Точки за контакт“ на публичните агенции с малките деца и техните семейства.
5. Карта на доставчиците — на национално и местно равнище. Покритие и качество.
6. Оценка на заинтересованите страни — политическа и социална ангажираност.

Главни поуки от изпълнението

- Надграждайте върху това, с което разполагате — подобрете всичко, което можете — не откривайте топлата вода. Винаги в страната има някой, който е направил нещо полезно. Трябва само да го потърсите.
- Цялостният подход е правилният начин да се гарантират различни видове подкрепа (услуги) за едно и също дете.
- Основното предизвикателство е моделът на управление, по-скоро изпълнението, отколкото разработката му (много действащи лица, една цел, общи резултати, едни и същи деца, различни умения и опит). На забравяйте да вземете предвид и собствената институционална култура на всяка организация.

Главни поуки от изпълнението

- Координирането на политиката, осъществявано от несекторно министерство, е предимство. Високият политически приоритет винаги помага.
- Управлението на местно равнище е решаващо — те работят със семействата ежедневно.
- Общата управленска информационна система е основният инструмент за междусекторна координация и предоставяне на услуги (регистър, наблюдение, насочване).
- Своевременни и съгласувани услуги за децата и техните семейства.
- Наличието на програма/план за оценка (процеси, резултати и въздействие) позволява постоянно усъвършенстване.

Извлечени поуки в целия
СВЯТ

Отличителни белези на успешната програма

- Интегриран междусекторен подход
- Родителите като партньори на учителите в подкрепата за развитието на децата.
- Възможности децата да бъдат инициатори на учене и игра.
- Смесване на традиционната грижа за децата, културните вярвания и практики, основани на доказателства (учебна програма, материали)
- Системно текущо обучение, супервизия, наблюдение и оценка за изпълнителите.

Източник: Поредица на „Lancet“ за детското развитие, 2007, 2011 г.

Благодаря....

Вероника Силва
Вилалобос
vsilva@worldbank.org