

Открытые данные для бизнеса

Дни открытых данных Кыргызстана

Цели семинара

- 1. Обсудить значение открытых данных для частного сектора**
- 2. Понять потребности кыргызских предприятий в части извлечения ценности из открытых данных**

Экономическая ценность открытых данных

Примерно

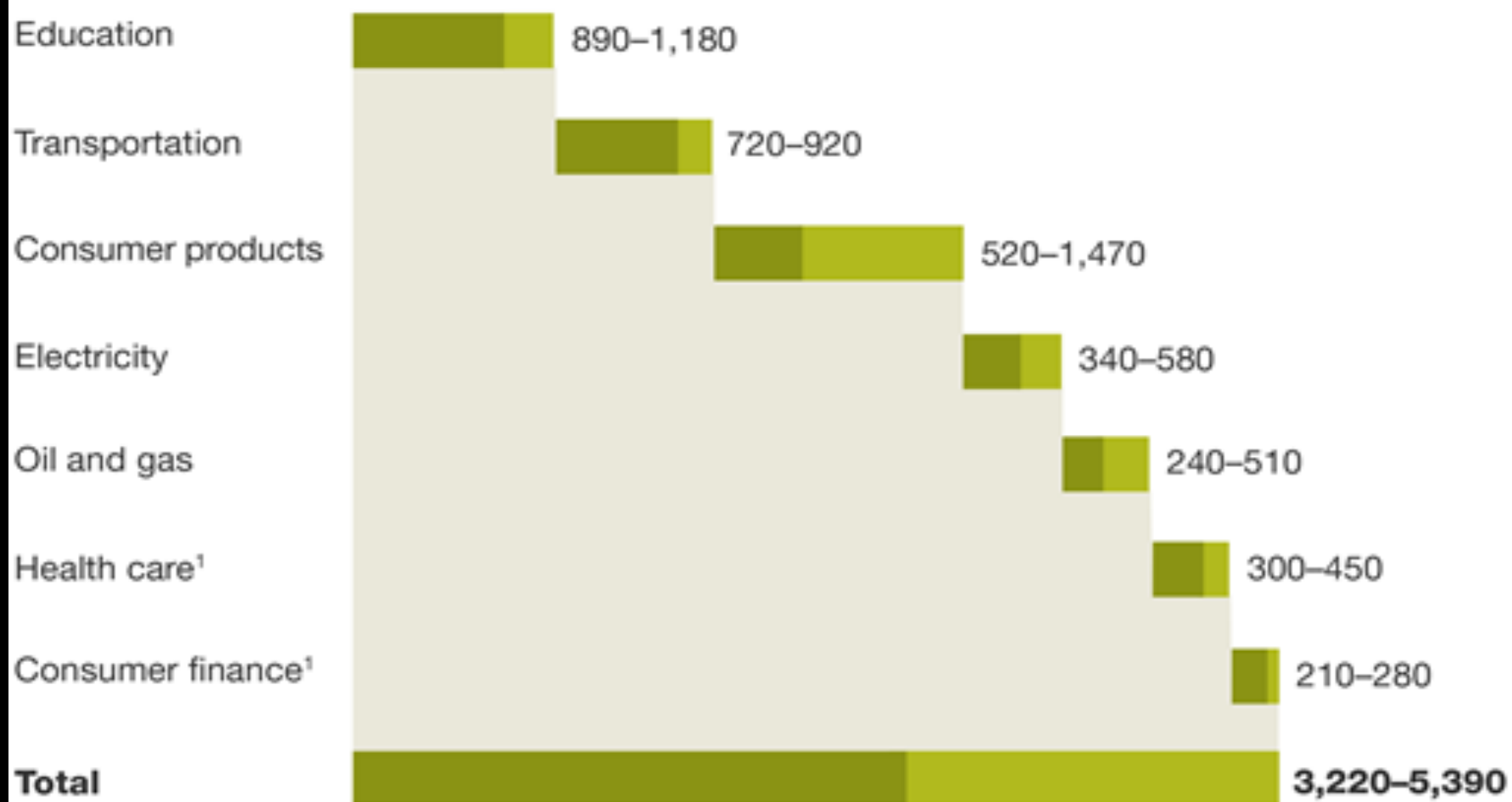
\$3-5 триллионов

**глобальной экономической
ценности ежегодно***

***McKinsey Global Institute (октябрь 2013 года)**

Открытые данные: Открыть инновации и производительность посредством открытых данных

Potential value of open data, \$ billion



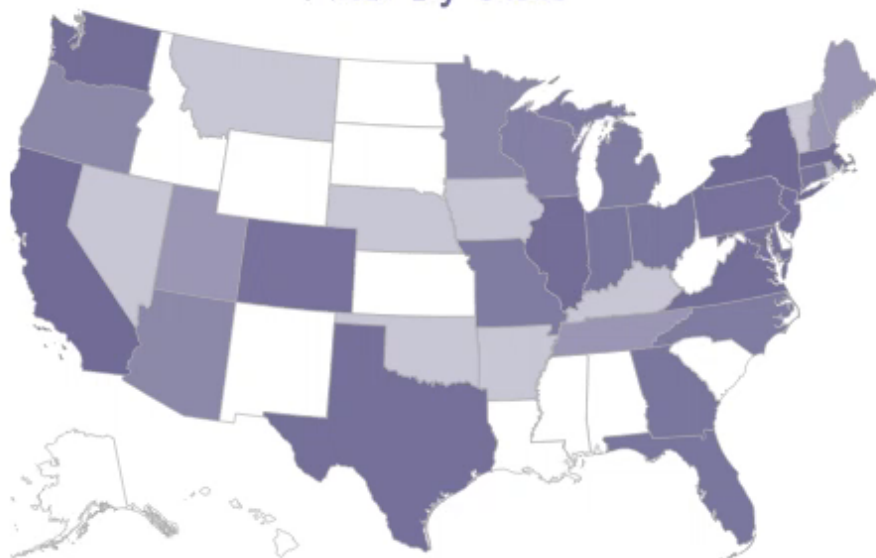
¹Values for health care and consumer finance are drawn from examples of open-data potential and are not a comprehensive sizing of potential value across the 2 sectors; health-care figures are based on US values only.

Source: McKinsey Global Institute analysis

Open Data 500 Companies

[Download the Datasets](#)[All Companies](#) | [JSON](#) | [CSV](#) | [Agencies and Datasets](#) | [JSON](#) | [CSV](#)

Filter By State



Category

- [Clear Filter](#)
- [Business & Legal Services](#)
- [Data/Technology](#)
- [Education](#)
- [Energy](#)
- [Environment & Weather](#)
- [Finance & Investment](#)
- [Food & Agriculture](#)
- [Geospatial/Mapping](#)
- [Governance](#)
- [Healthcare](#)
- [Housing/Real Estate](#)
- [Insurance](#)
- [Lifestyle & Consumer](#)
- [Media](#)
- [Research & Consulting](#)
- [Scientific Research](#)
- [Transportation](#)

Federal Agency

- [Clear Filter](#)
- [Dept of Commerce](#)
- [HHS](#)
- [Dept of Energy](#)
- [SEC](#)
- [Dept of Labor](#)
- [Dept of Education](#)
- [EPA](#)
- [Dept of the Treasury](#)
- [Dept of Agriculture](#)
- [Dept of the Interior](#)
- [Dept of Transportation](#)
- [Dept of Homeland Security](#)
- [Dept of Justice](#)
- [Federal Reserve Board](#)
- [Dept of Defense](#)
- [NASA](#)

Filter by:

[Submitted Survey](#)[No Survey Submitted](#)[Clear Filter](#)[Clear All Filters](#)

Тенденции в частном секторе

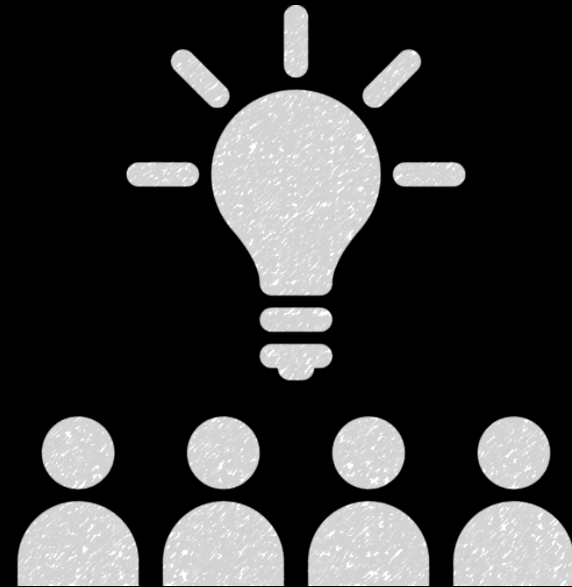
Выводы из исследования Открытые данные 500

- Представлены все секторы по всей стране
- Компании всех размеров
 - 50% компаний являются СМП (200 или меньше сотрудников)
 - 20% компаний – по 1000+ сотрудников
- Наиболее часто используемые данные:
 - Погода и геопространственные данные
 - Здравоохранение
 - Финансовые
 - Демографические и экономические данные

Как частный сектор использует открытые данные



**Оптимизация
бизнеса**



**Новые компании,
продукты или услуги**

Как частный сектор использует открытые данные

Оптимизация бизнеса

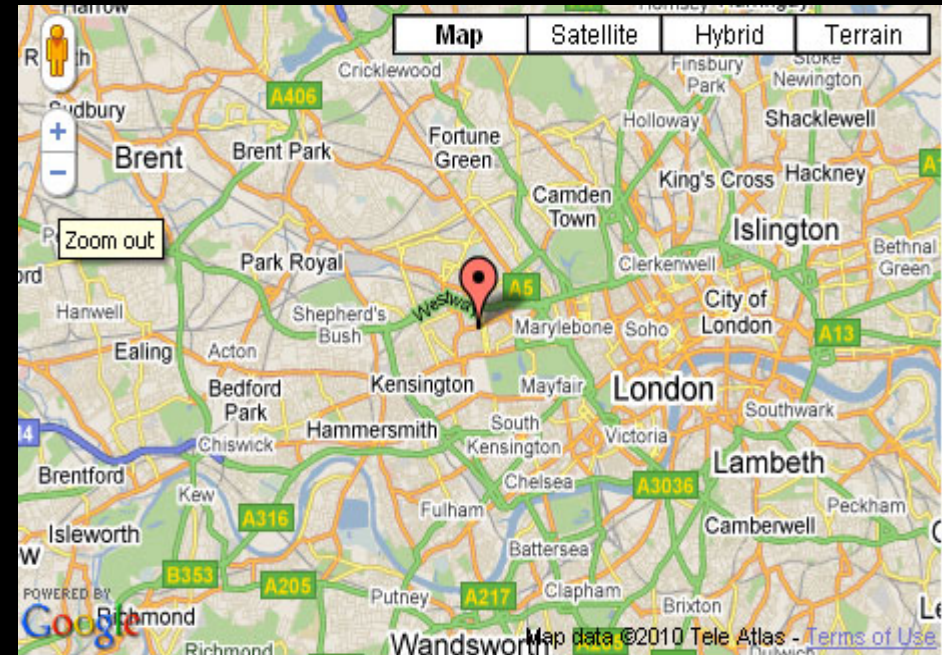
- ✓ **Более высокая производительность**
 - ✓ **Конкурентные преимущества**
- ✓ **Улучшен процесс принятия решений**

Как частный сектор использует открытые данные

Новые компании, продукты или услуги



Данные



Информация

enigma

FEATURES

PRICING

ABOUT

REQUEST TRIAL

Sign In

DATA SOURCES

DISCOVER

ANALYZE

A UNIVERSE OF BIG PUBLIC DATA

Harness the immense volume of data published by governments, companies and organizations

100,000+ Public Data Sets

Access everything from import bills of lading, to aircraft ownership, lobbying activity, real estate assessments, spectrum licenses, financial filings, liens, government spending contracts and much, much more.

AIRCRAFT OWNERSHIP

LOBBYING

FINANCIAL FILINGS

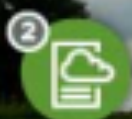
GOVERNMENT SPENDING

Total Weather Insurance

Protect Your Profits From Bad Weather



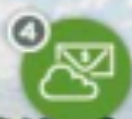
1
**Get Your
Weather Risk
Report**



2
**Get Custom
Weather
Insurance Plan**



3
**Weather
Happens**



4
**Get Paid
Automatically**



BRENT B., ILLINOIS
TWI2011 CUSTOMER

Start Here

Get your **FREE
WEATHER RISK
ANALYSIS**

Enter Zip Code

Corn

Get Started

Featured Grower

"Weather is the
biggest risk of
my operation.
Total Weather
Insurance gives
me peace of mind."

ROBERT H.
INDIANA

Read More



Find an Agent

Connect with an authorized Total
Weather Insurance agent in your area

Submit

Ask a Question

888.924.7475

Enter a question here....

Enter Your Email Address

Submit

Total Weather Insurance



TWI2012
TOTAL WEATHER INSURANCE

Total Weather Insurance (TWI) is the
only full-season insurance that protects
against the key weather risks you face
during the crop year, even when you
fully utilize federal crop insurance.

Learn More



citibank

Financial Center

Anderson
Ferry

Mapbox Streets data

The best underlying street and place data is updated every minute across our entire platform.

 Toggle style

Layers

- | | |
|--------------------------------------------------------------------------------------------------|------------------------------------------------------------------------------------------------------|
|  landuse |  waterway |
|  water |  aeroway |
|  barrier_line |  building |
|  landuse_overlay |  tunnel |
|  road |  bridge |
|  admin |  country_label_line |
|  country_label |  marine_label |
|  state_label |  place_label |
|  water_label |  poi_label |
|  road_label |  waterway_label |
|  housenum_label | |

[Mapbox Streets documentation](#) →

Map data © OpenStreetMap





Walmart 
Save money. Live better.

[Homes](#)[Mortgage Rates](#)[Advice](#)[Professionals](#)[Local Info](#)[Mobile](#)[Blog](#)[more ▾](#)[Register](#)[GO](#)[Map](#) > [California](#) > [Hillsborough Homes for Sale](#)

1824 Black Mountain Rd

Hillsborough, CA 94010

For Sale: \$1,898,000

Zestimate®: \$1,529,000

Mortgage: \$7,177/mo ▾

▶ [See current rates on Zillow](#)

🔗 [Get Prequalified from Wells Fargo](#)

Beds: 3

Baths: 2.5

Sqft: 2,110

Lot: 22,651 sq ft / 0.52 acres

Type: Single Family

Year built: 1955

Parking: Garage - Attached

Cooling: —

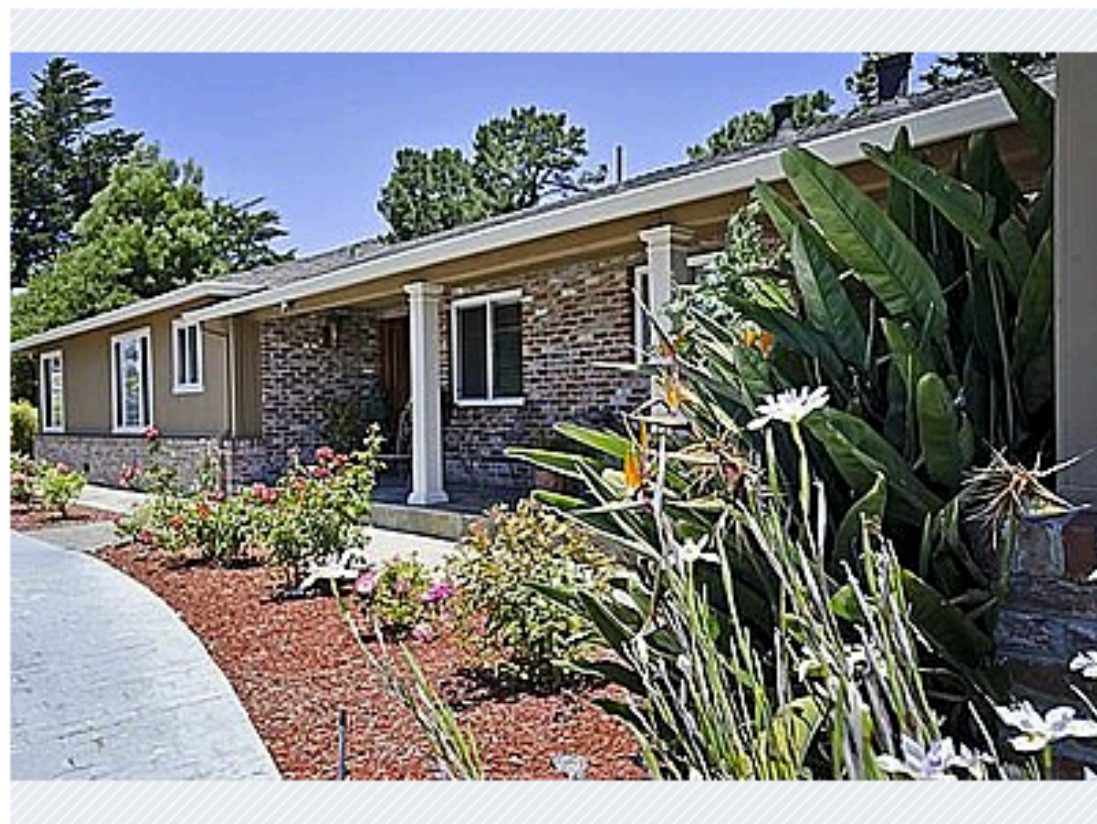
Heating: —

Fireplace: —

On Zillow: 75 days

Last sold: July 29

MLS #: 81128143



Beautiful home located in the Carolands

Contact a buyer's agent



Cecily Taylor

★★★★★ (5 reviews)

Call: (877) 633-7102



Vincent O'Shea

★★★★★ (2 reviews)

Call: (888) 747-9685



Bob Baptiste

★★★★★ (no reviews)

I am interested in 1824 Black Mountain
Hillsborough, CA.

[Contact Agent](#)

[More facts](#) 📄

Рабочая сессия 1

Вопросы для обсуждения

- 1. Как Ваша компания использует данные?**
- 2. Какие данные Вам хотелось бы иметь?**
- 3. Какова (в чем) польза для Вашей компании?**
- 4. Каковы потенциальные препятствия для открытия доступа к данным и их использования (политика, внутренние возможности и навыки, технические барьеры)?**

Рабочая сессия 2

Вовлечение частного сектора

- 1. Какие данные наиболее важны для Вашей компании?**
- 2. Каковы краткосрочные возможности по использованию данных?**
- 3. Что необходимо, чтобы их реализовать?**

Основные выводы и следующие шаги

Открытые данные для бизнеса

Дни открытых данных Кыргызстана