

Radna aktivacija

Modernizacija sustava socijalne skrbi u
Republici Hrvatskoj

Project launch event – Tuheljske toplice,
16. i 17. ožujka, 2015.

Radna aktivnost

- Temeljni izvor autonomne egzistencije za pojedince i njihove obitelji
- Osnova društvenog razvoja i blagostanja

→ Orijehtacija ka visokoj stopi (i kvaliteti) zaposlenosti u ciljevima i smjernicama EU (Lisabon, Europa 2020...)

- Radna aktivnost kao kontinuum:

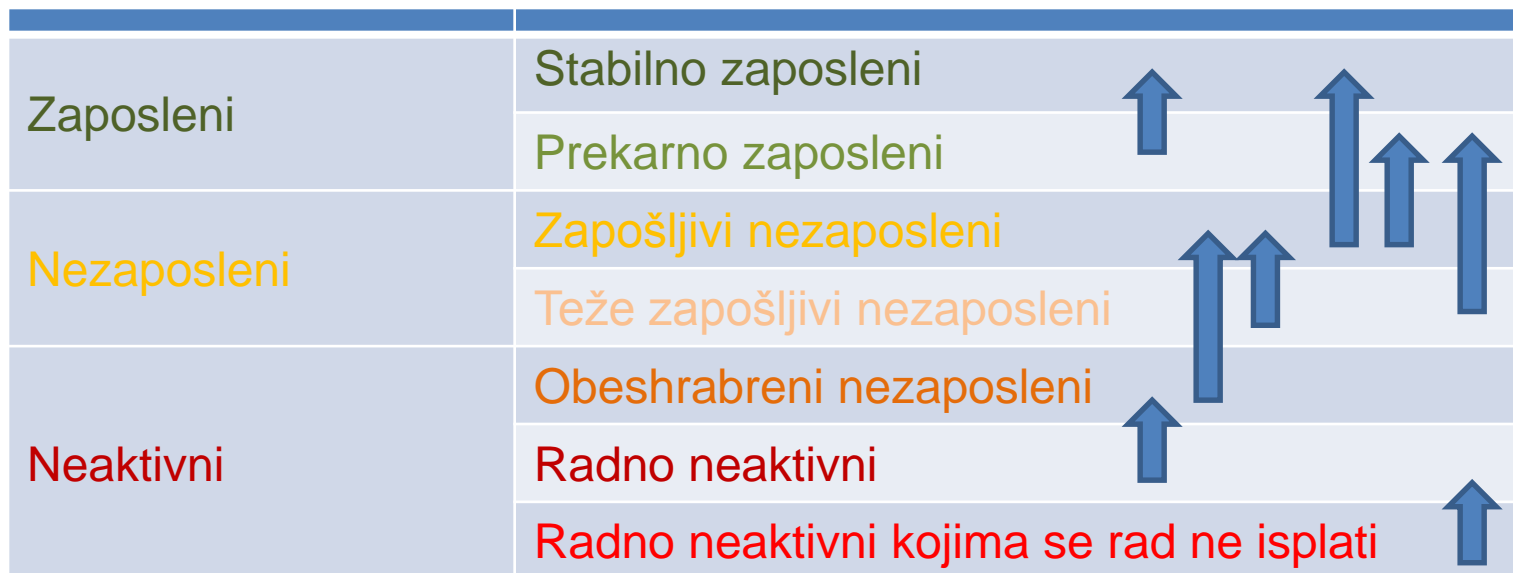
Zaposleni	Stabilno zaposleni
	Prekarno zaposleni
Nezaposleni	Zapošljivi nezaposleni
	Teže zapošljivi nezaposleni
Neaktivni	Obeshrabreni nezaposleni
	Radno neaktivni
	Radno neaktivni kojima se rad ne isplati



% to be inserted

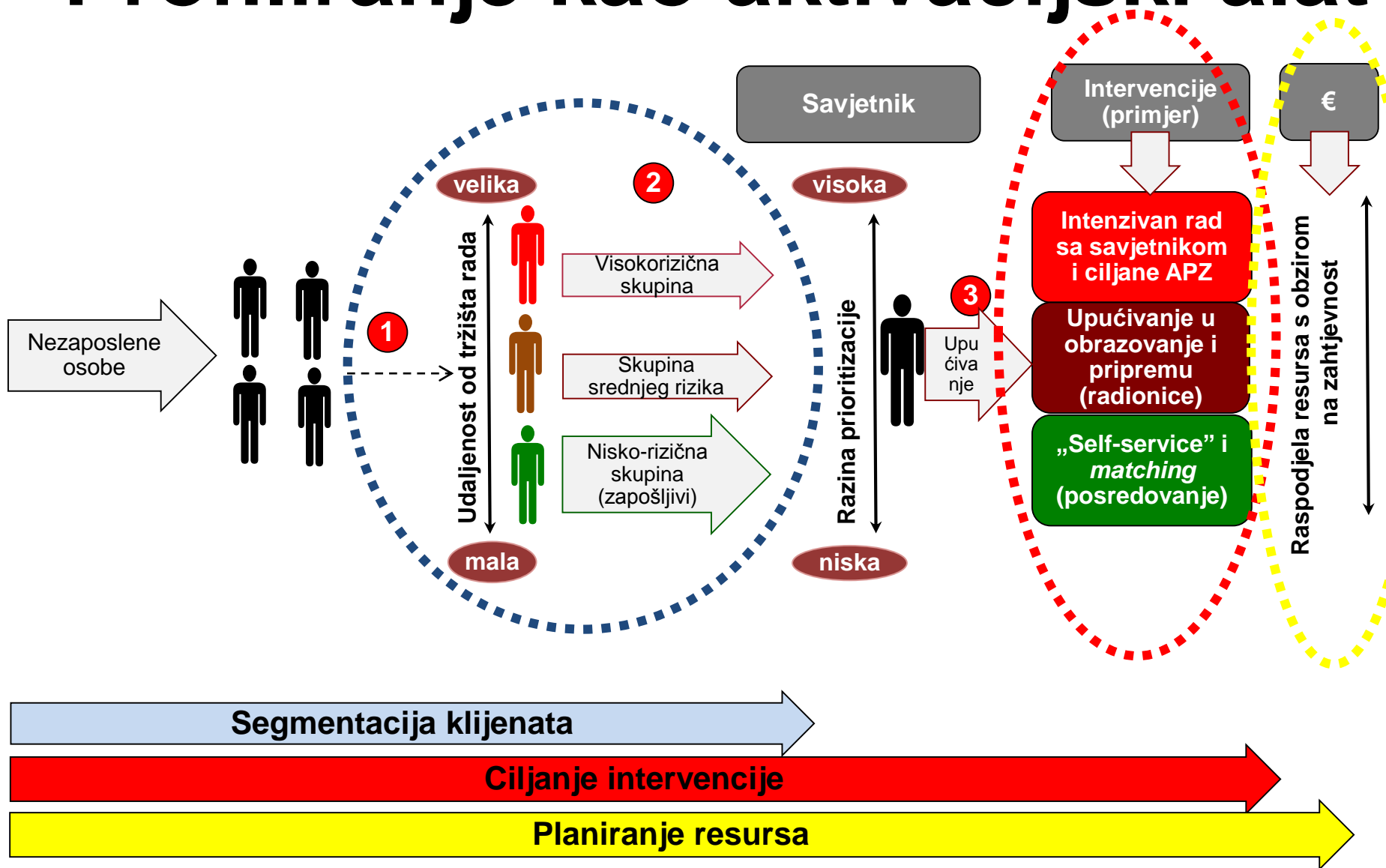
Aktivacija

- Osnaživanje veze pojedinaca sa tržištem rada



- Sve aktivnosti kojima se osobe pomiču prema višem stupnju aktivnosti (neaktivne u nezaposlenost, teško zapošljive ka višoj zapošljivosti, te nezaposlene u čim kvalitetniju zaposlenost)
- Aktivne politike zapošljavanja samo su jedna od aktivacijskih mjera za samo neke od skupina (skupa i dugotrajna terapija, valja ciljati)
- I pasivne mjere, prava, naknade i doprinosi trebaju biti aktivacijski usmjerene, izbjegavati zamku neaktivnosti i nezaposlenosti (*making work pay*)

Profiliranje kao aktivacijski alat



Profiliranje kao aktivacijski alat za nezaposlene

- Alat trijaže/**dijagnostike** u poslovnom procesu za segmentaciju klijenata s obzirom na rizik dulje nezaposlenosti
- Omogućava **ciljanje**, odnosno planiranje aktivnosti, profesionalnog plana i uključivanje pojedinca u prikladne programe temeljem dijagnoze
- Poboljšava **alokaciju resursa** (ljudskih, financijskih) ka skupinama kojima su učinkoviti
- Unapređuje **posredovanje**, kroz učinkovitiji *matching* temeljen na podacima i odgovarajućim kandidatima

...profiliranje u svrhu aktivacije je primjenjivo i u sustavu socijalne skrbi, najbolje kada je integrirano sa sustavom zapošljavanja (podloga u vidu razmjene podataka postoji)

Mnogi načini profiliranja

+Examples employability
To be inserted

- Bez profiliranja: *svi korisnici imaju isti pristup svim intervencijama i uslugama.*

Kroz pravila:

- **Demografsko** segmentiranje: *Intervencije ili usluge dostupne isključivo s obzirom na pripadanje skupini (mladi, stari, žene, bez obrazovanja...)*
- Segmentiranje prema **trajanju**: *Intervencije ili usluge dostupne kad protekne određeno razdoblje (npr. 12 mjeseci, dugotrajno nezaposleni)*

Temeljem podataka:

- Segmentacija s obzirom na **prediktivni statistički model**, kombinacije čimbenika koji pojedinca trenutno identificiraju kao izloženog riziku.
 - Asistirano podacima (Švedska, Nizozemska, Danska, Finska)
 - Isključivo temeljena na modelu (Irska, SAD, Australija, Kanada, Švicarska)

Temeljem procjene savjetnika:

- Sa ili bez primjene **psihometrijskih** tehnika procjene (ponašanje, stavovi, kompetencije)
- **HZZ** je uveo **profiliranje** na temelju procjene savjetnika u **2002. godini** (2 kategorije, u 2011. revidirano na 4 kategorije), z korištenje demografskih kriterija i trajanja za alokacije u APZ

Pozadina projekta

- U sklopu sveobuhvatne reforme sustava socijalne skrbi u RH, prepoznata je važnost uvođenja novih mjera koje bi utjecale na prevenciju rizika od ulaska radno sposobnih osoba u sustav socijalne skrbi (posebno ZMN) → pravovremena i učinkovita aktivacija
- Hrvatski zavod za zapošljavanje je identificiran kao institucija koja bi unapređenjem svojih poslovnih procesa mogla povećati mogućnost aktivacije osoba kojima prijeti najveći rizik od dugotrajne nezaposlenosti, a time i smanjiti pritisak na sustave socijalne skrbi.

Statistički potpomognuto profiliranje/Statistically assisted profiling (SAP)

- Statističko potpomognuto profiliranje (SAP) je alat koji služi kao potpora aktivaciji i poslovima savjetovanja u službama za zapošljavanje.
- SAP koristi postojeće podatke o povijesti nezaposlenosti pojedinca, kao i druge relevantne pozadinske varijable (primjerice dob, obrazovanje, zanimanje, radno iskustvo itd.) kako bi se dobila procjena rizika ulaska u dugotrajnu nezaposlenost.
- *Model traži bogate i valjane informacije o dosadašnjim ishodima nezaposlenih osoba (sociodemografske, radno iskustvo, prethodna nezaposlenost). Iz evidencije HZZ-a moguće je ekstrahirati takve mikropodatke unazad 11 godina. Preko 2.000.000 epizoda nezaposlenosti otpočelih od 2008. godine.*
- Glavni učinak takvog modela je da su osobe valjano grupirane u različite skupine prema riziku od dugotrajne nezaposlenosti ili napuštanja evidencije, odnosno prema udaljenosti od tržišta rada.

Koristi primjene SAP-a

- SAP omogućuje primjenu ranih intervencija na osobama iz najrizičnije skupine kako bi se izbjeglo daljnje propadnje njihovih vještina.
- Uz veoma visok broj korisnika po savjetniku, s kakvim se HZZ suočava, teško je obavljati podjednako izdašne intervencije za sve nezaposlene iz evidencije.



- SAP pritom pomaže kroz preciznije grupiranje pojedinaca te oslobađa oskudne resurse za rad s najrizičnijim skupinama.

Izazovi s kojima se HZZ suočava

Kako SAP može pomoći?

Korisnici su obično uključeni u programe kada je prekasno (nakon 6 ili nakon 12 mjeseci od prijave na evidenciju)

Korisnici s visokim rizikom stječu pravo na ranu intervenciju (kako bi se spriječio njihov ulazak u dugotrajnu nezaposlenost)

Visok stupanj radnog opterećenja savjetnika (700 do 1200 korisnika po savjetniku)

Usmjeravanje i određivanje prioriteta rada savjetnika kroz veoma jednostavan alat

Aktivne mjere politike zapošljavanja su raspoređene prema principu “tko prvi dođe”, na temelju grupnog profiliranja (rizik: ostajanje bez resursa tijekom godine)

Očuvanje resursa tijekom godine za najrizičnije skupine nezaposlenih

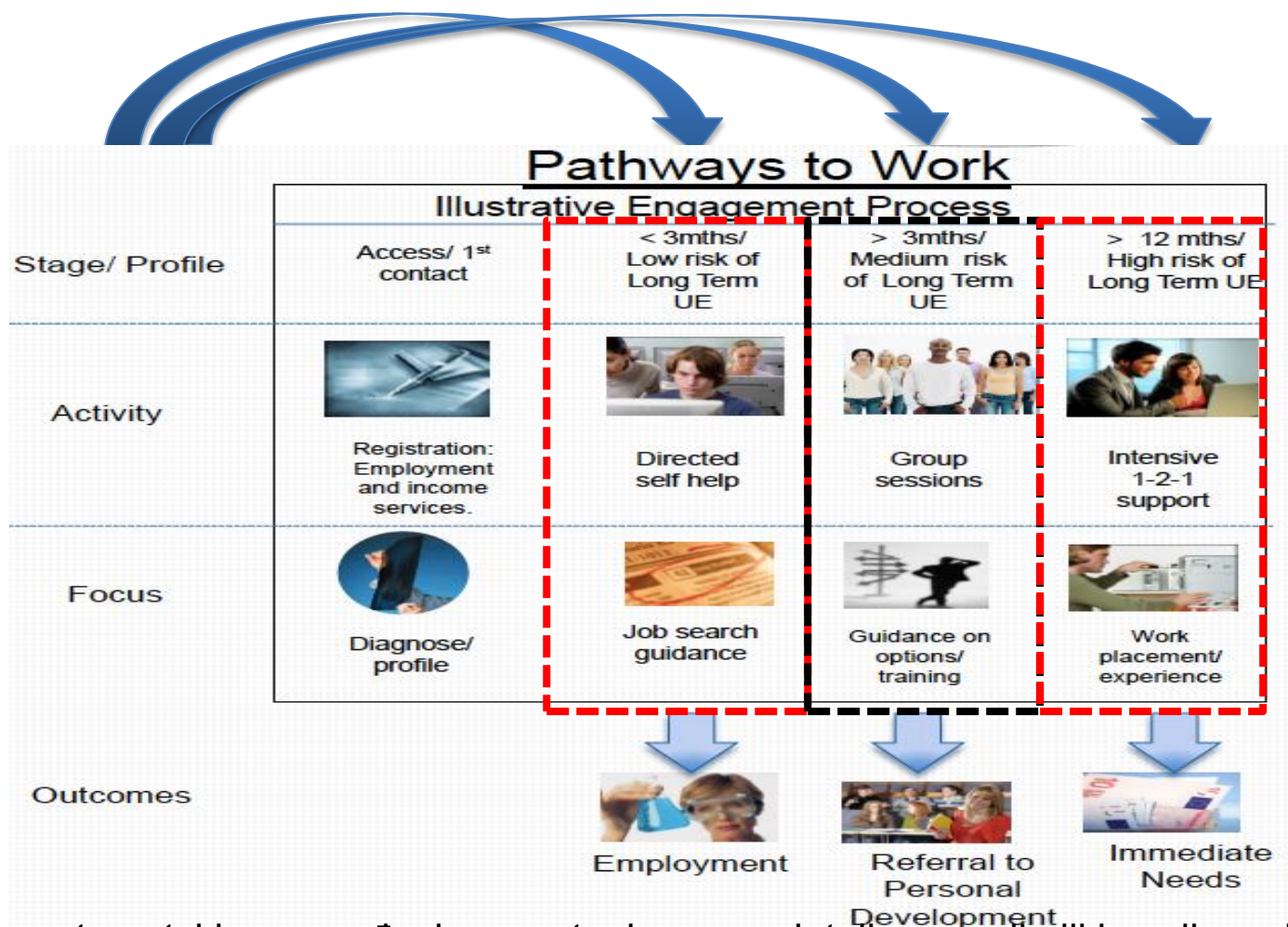
Usmjerenost na grupni rizik (mladi, osobe s invaliditetom, stariji itd.)

Na objektivan način određuje koji nezaposleni su prioritet ovisno o utvrđenom riziku ulaska u dugotrajnu nezaposlenost (prevencija trošenja resursa na osobe koje pripadaju određenoj grupi, a nisu rizične)

Različiti savjetnici mogu primijeniti kriterije na različite načine (subjektivna procjena).

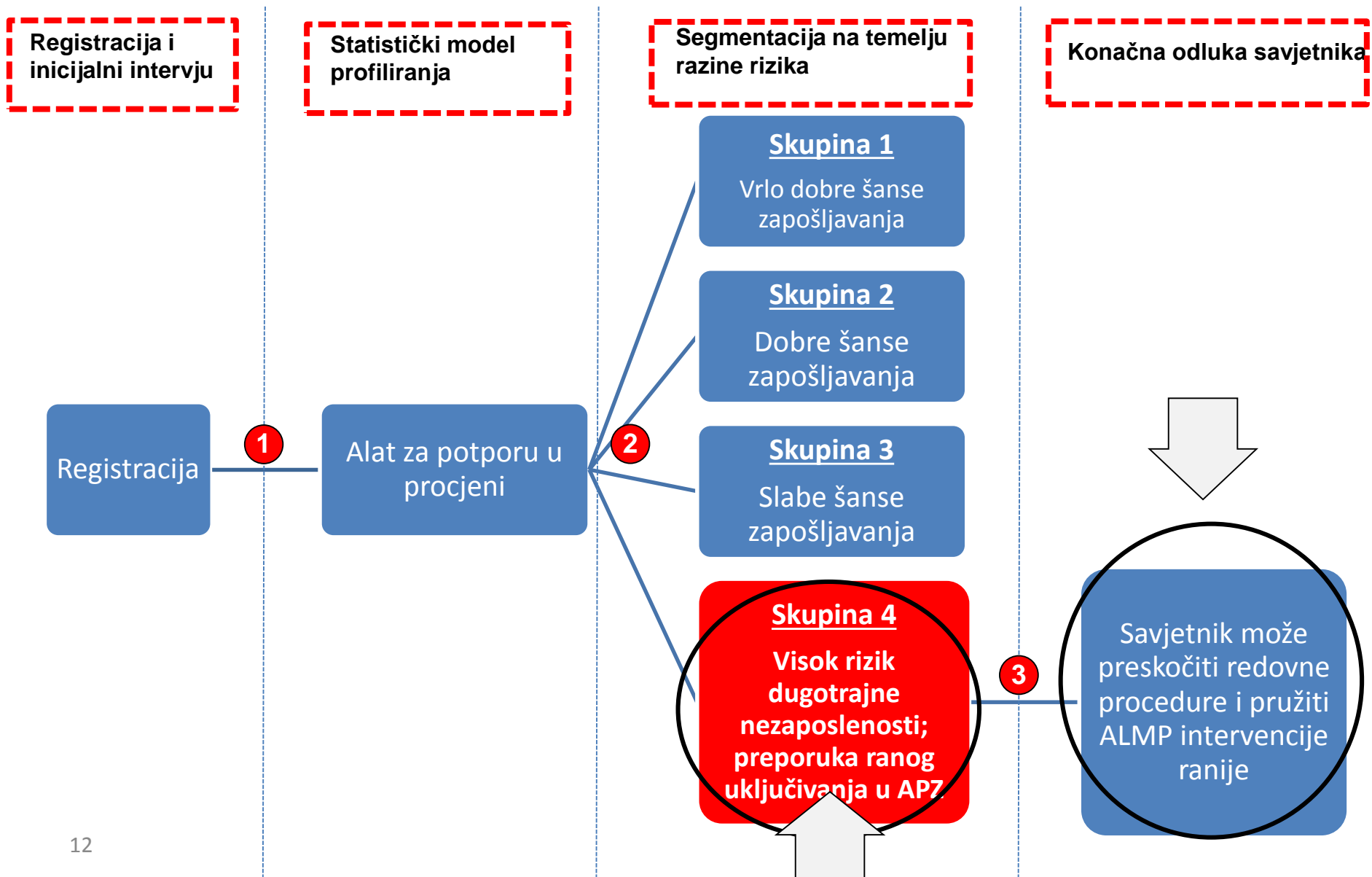
SAP je objektivan i temelji se na jednakim varijablama.

Različiti načini primjene SAP-a: Irska



- Korisnici su automatski raspoređeni na sastanke sa savjetnikom ranije ili kasnije, ovisno o skupini u koju su raspoređeni.
- Nezaposleni koji su procijenjeni kao najzapošljiviji uopće nemaju dozvolu za posjet savjetniku već se očekuje da si sami nađu posao.
- Ova metoda predstavlja značajnu uštedu resursa, ali ne pruža autonomiju savjetniku

Različiti načini primjene SAP-a: Švedska



Različiti načini primjene SAP-a

- **Irski model:** tražitelji posla ispunjavaju sve potrebne informacije za vrijeme registracije na info pultu (čak i online), što uvjetuje „trasu” na koju se pojedinac upućuje.
 - **Švedski model:** profiliranje obavlja savjetnik za vrijeme savjetovanja. Veća mogućnost odlučivanja
 - *varijante primijenjene u drugim zemljama EU (EK: često preporuča profiliranje u CSR-ovima)*
-
- Za istraživanje primjenjivosti statističkog profiliranja u hrvatskom sustavu (pravni i institucionalni okvir, postojeće prakse), potreban je ne samo **razvoj statističkog modela**, već i **prototipiziranje** i **pilotiranje** mogućih rješenja, uz temeljitu **evaluaciju učinka**, prije šire primjene.

Aktivnosti projekta (1)

1. **Razvoj i testiranje kvalitete predviđanja statističkog modela** - osoba s dobrim poznavanjem statistike te dobrim uvidom u podatke kojima HZZ raspolaže , uz superviziju vanjskog stručnjaka s iskustvom u području, će biti odgovorna za prilagodbu tih podataka u prihvatljiv format i procjenu modela rizika za ulazak u dugotrajnu nezaposlenost
2. **Procjena izvedivosti i provedbe u uredima HZZ-a** - nakon detaljne procjene poslovnih procesa HZZ-a, odabrani tim stručnjaka će izraditi operativne procedure kojima će definirati gdje i na koji način je moguće provesti pilot. U tu svrhu će predložiti **najmanje tri moguća prototipa** pilota, od kojih će jedan biti odabran za provedbu.
3. **Integriranje alata za profiliranje u MIS sustav** – softversko rješenje za procjenu korisnika na temelju statističkog modela će biti integriran u postojeći IT sustav HZZ-a na način da osigura jednostavnu primjenu procedura za provedbu pilota.
4. **Priprema pilota: trening i komunikacija** – treningom savjetnika koji će koristiti pilot verziju SAP-a će se osigurati da su upućeni kako upotrebljavati i interpretirati rezultate SAP-a. Također moraju biti informirani što se od njih očekuje za vrijeme provedbe pilota.
5. **Jednogodišnja Pilot provedba SAP-a**

Aktivnosti projekta (2)

6. **Evaluacija statistički potpomognutog profiliranja i procesa tijekom pilota** – evaluacija će dati odgovor donosi li primjena SAP-a dodanu vrijednost procesu savjetovanja ili praćenju učinkovitosti. Pritom je potrebno uzeti u obzir učinkovitost SAP-a u identificiranju najrizičnijih skupina te učinkovitost intervencija koje se na njih shodno primjenjuju.
7. **Sučelje za praćenje aktivacije** – kako bi se ojačao kapacitet HZZ-a u praćenju zapošljivosti različitih skupina nezaposlenih, unaprjeđenjem postojećeg IT sustava HZZ-a razvit će se sučelje za praćenje aktivacije, koje će mjeriti utjecaj pojedinih indikatora na zapošljivost tijekom vremena.
8. **Revizija modela profiliranja i priprema za nadgradnju** – ovisno o rezultatima pilot provedbe SAP-a (koje će pokazati evaluacija procesa i učinka) stručnjaci će predložiti model nadgradnje SAP-a i njegove integracije u šire poslovne procese HZZ-a.
9. **Studijski posjeti** – u 4 navrata tijekom projekta će osobe uključene u provedbu projekta provesti nekoliko dana u državama/institucijama koje imaju iskustva s upotrebom SAP-a kako bi učili na primjerima dobre prakse.

Prostorni, vremenski i financijski okvir za provedbu aktivnosti

- Pilot će biti proveden u dijelu PU Zagreb HZZ-a
→ i temeljem evaluacije biti ekspandiran.
- Ukupna procijenjena vrijednost: 400.000 €
- Očekivano trajanje: 24 mjeseca