



# МИНИСТЕРСТВО ТРУДА, СЕМЬИ, СОЦИАЛЬНОЙ ЗАЩИТЫ И ПОЖИЛЫХ ЛЮДЕЙ РУМЫНИИ

## СОЗДАНИЕ МЕХАНИЗМОВ КОНТРОЛЯ ОМК В РУМЫНИИ

**Гн. Кодрин Теодор Скутару (Codrin Teodor Scutaru)**

**Государственный секретарь,**

**Министерство труда, семьи, социальной защиты и пожилых людей**

**Первая сессия, Румыния**

**ПРАКТИЧЕСКИЙ СЕМИНАР ПО  
ВОПРОСАМ СОКРАЩЕНИЯ ОШИБОК,  
МОШЕННИЧЕСТВА И КОРРУПЦИИ (ОМК) В  
ПРОГРАММАХ СОЦИАЛЬНОЙ ЗАЩИТЫ  
8-12 июня, 2014, Опатия, Хорватия**





# Содержание

- Некоторые факторы и соображения в отношении рисков, связанных с вопросами ОМК
- Система социального обеспечения Румынии и планы по ее модернизации
- Некоторые конкретные результаты наших проверок



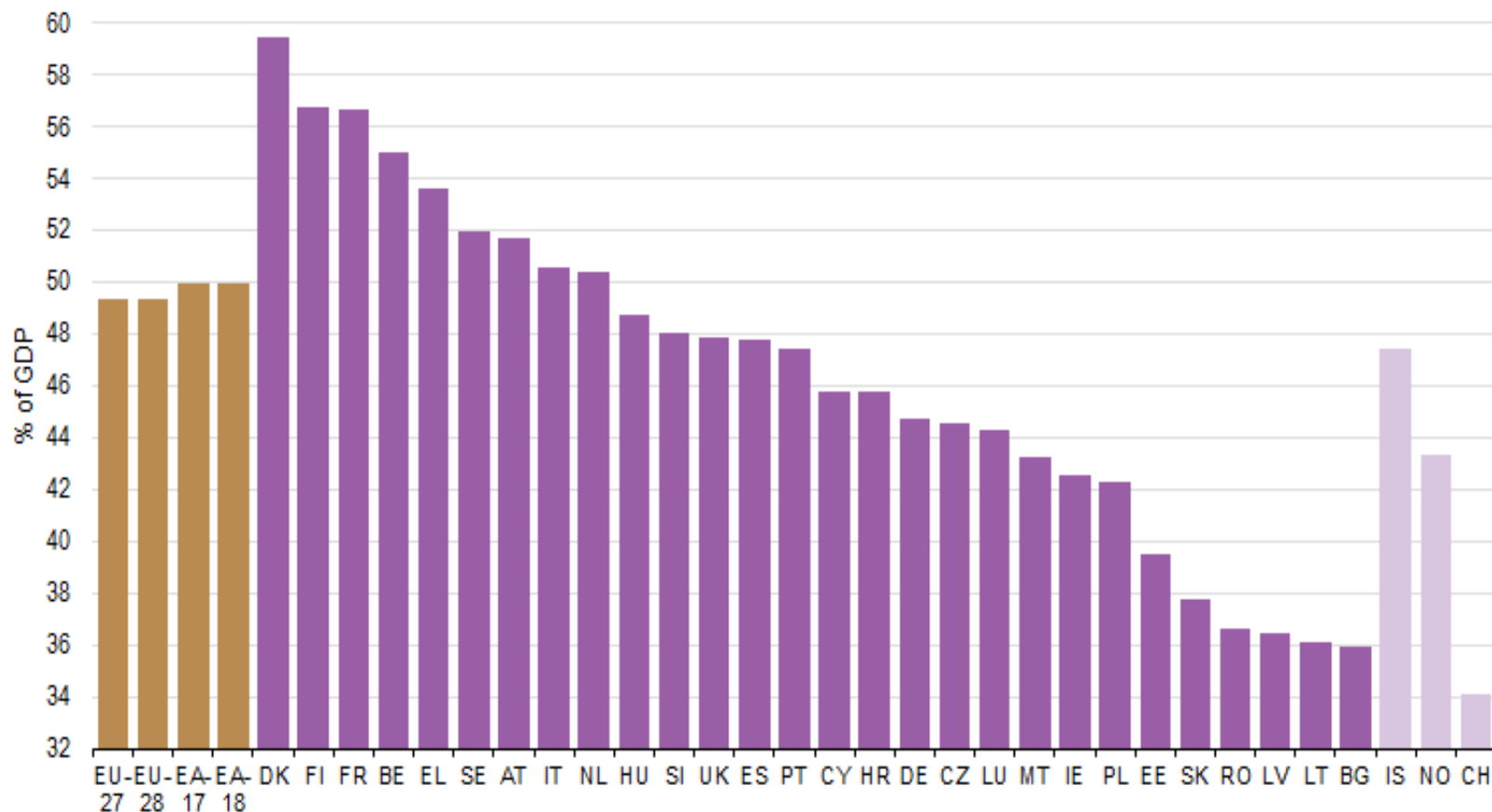
# Страновой контекст

<b>Население (2012)</b>	<b>Примерно 19 миллионов человек</b>
<b>ВВП на душу населения (2012)</b>	<b>9 754 Евро (14 544 дол.)</b>
<b>Государственные доходы (% к ВВП, 2012)</b>	<b>33.0</b>
<b>Государственные расходы (% к ВВП, 2012), из которых:</b>	<b>35.5</b>
<b>Расходы на социальное обеспечение (% к ВВП, 2012), из которых:</b>	<b>14.3</b>
<b>Пенсии</b>	<b>11.0</b>
<b>Пособия по безработице</b>	<b>0.4</b>
<b>Социальные пособия и услуги</b>	<b>2.9</b>





# Общегосударственные расходы ЕС-27, % к ВВП, 2012 (Источник: EU-SILC = обследование доходов и условий жизни)





## Оценка риска ОМК для Румынии

- Уровень государственных расходов остается относительно низким по сравнению с ЕС-28 и сохраняет тенденцию к росту в долгосрочной перспективе
- Кроме того, сохраняется тенденция к увеличению расходов на социальные нужды в относительном выражении, как процент к ВВП, а так же в абсолютном выражении
- Известно, что ни одна из систем социального обеспечения не свободна от ошибок, мошенничества и коррупции (ОМК)
- Представляется, что ОМК является более серьезной проблемой в тех странах, в которых отсутствуют механизмы контроля ОМК
- Как следствие, логично предположить, что ОМК в целом может стать достаточно серьезной проблемой для программ социального обеспечения реализуемых в Румынии
- ОМК представляет прямой ущерб государству Румынии и тем денежным средствам, которые можно было бы направить действительно нуждающимся или использовать их для других целей



## Системы социальных льгот Румынии состоит из социальных услуг и социальной помощи

---

### Социальные услуги:

- децентрализованы, организованы на местном уровне;
- органы местного управления обладают финансовой независимостью и несут ответственность за развитие и управление;
- ближе к местному сообществу и нуждам населения.

### Пособия по социальной помощи:

- финансируются из государственного бюджета;
- адресованы большому числу получателей на фоне незначительного воздействия на сокращение уровня бедности.



## Программы социальной помощи подразделяются на четыре категории

- Система социальной помощи Румынии охватывает 12 программ
- Указанные программы подразделяются на 4 категории:
  - программы политики в области семьи
  - программы для лиц с ограниченными возможностями
  - другие программы (в основном в сфере социальных пенсий)
  - программы социальной помощи предоставляемой с учетом материального положения домохозяйствам с низким уровнем доходов



# Программы социальной помощи в детальном изложении

- **Государственное пособие для детей:**
  - Универсальная система пособий для детей в возрасте до 18 лет и более для тех, кто продолжает обучение на образовательных или профессионально-технических курсах
- **Пособие по уходу за ребенком:**
  - отпуск по уходу за ребенком до достижения возраста 1 или 2 лет + пособие;
  - в размере 85% от чистого среднего трудового дохода (за последние 12 месяцев), фиксированная минимальная/максимальная сумма;
  - ежемесячная **компенсация за выход на работу**, выплачивается до достижения ребенком возраста 2 лет, при условии выхода родителя на работу.
- **Пособие для семьи:**
  - всем семьям с детьми при условии, что чистый ежемесячный доход семьи на каждого ее члена ниже установленного уровня.
  - на основе проверки материального положения;
  - создание благоприятных условий для воспитания, ухода и обучения детей и стимулирование посещения детьми учебных заведений
- **Гарантированный минимальный доход:**
  - дополнительное пособие (разница между ежемесячным чистым доходом семьи/отдельного лица и установленным ежемесячным уровнем ГМД);
  - Наилучшая адресная программа, включая трудовые стимулы (15% увеличение суммы для трудоустроенных лиц имеющих соответствующее право) – поиск работы и участие в общественных работах.
- **Компенсация за отопление**
  - меры социальной защиты в холодный период года
  - отопление природным газом, дровами, углем и мазутом, центральное отопление и электричество
- **Социальная помощь лицам с ограниченными возможностями**
  - ежемесячная компенсация, независимо от уровня доходов;
  - ежемесячные персональные дополнительные бюджетные выплаты, независимо от уровня доходов.





## Социальная система нуждается в модернизации

---

2005-2010:

- система социальных пособий была представлена 14 видами
- разрабатывалась без согласованной стратегии и координирования
- отсутствовала связь с социальными услугами
- не использовался подход основанный на результате

2011-2013:

- стратегия реформирования системы социальной помощи
- проект модернизации системы социальной помощи (SASMP)
- новые процедуры аккредитации поставщиков социальных услуг



## Цели проекта

Целью проекта являются основные правительственные программы, ориентированные на оказание поддержки домохозяйствам с низким уровнем доходов, лицам с ограниченными возможностями и семьям с детьми. Проект преследует следующие основные цели:

- **Улучшение управления деятельностью:** реализация реформирования сферы социальной помощи в Румынии основана на стратегии ориентированной на результат и на плане действий при поддержке системы управления деятельностью сосредоточенной на мониторинге и оценке
- **Повышение уровня социальной справедливости** при распределении пособий по социальному обеспечению
- **Улучшение эффективности административного управления** за счет сокращения административных расходов и расходов связанных с бенефициарами программ основанных на программах проверки материального положения
- **Сокращение ошибок и мошенничества:** программы поддержки домохозяйств с низким уровнем доходов, выделения пособий для лиц с ограниченными возможностями и программы семейной политики используют преимущества консолидированных автоматизированных систем и процедуры мониторинга и контроля, в том числе, для обнаружения ошибок и мошенничества на основе расследования, сопоставления данных, проверки качества данных и ведения консолидированного реестра получателей.



# Стратегия модернизации социальной помощи реализуемая при поддержке фондов Всемирного Банка

- Проект модернизации системы социальной помощи (SASMP);
- Цена проекта: 500 миллионов Евро – равномерно разделенных на 20 результатов-показателей по 25 миллионов Евро каждый;
- Ориентация на основные правительственные программы, направленные на поддержание домашних хозяйств с низким уровнем доходов, лиц с ограниченными возможностями и семей с детьми;
- Временные рамки реализации: апрель 2012 - август 2016;
- Подход основанный на результате: финансирование предоставляется, когда наше министерство достигает пакета из 20 четко определенных результатов (результаты или показатели промежуточных результатов) отражающих реальные меры, которые предстоит реализовать;
- Многие из этих результатов-показателей связаны с улучшением соответствия программы (сокращением ошибок и мошенничества), а также с упрощением администрирования программы (предотвращение ошибок и мошенничества).



## Реформа включала консолидацию пособий и упрощение их администрирования

---

---

### **Минимальное социальное обеспечение (МСО):**

- Три пособия объединены в одно – гарантированный минимальный доход (ГМД), пособие многодетным семьям (ПС) и компенсация за отопление (КО);
  - Число получателей:
    - ГМД – 225 000 семей;
    - ПС – 260 000 семей;
    - КО – 1 000 000 семей.
  - МСО адресовано 30 % беднейших слоев населения;
  - В соответствии с законодательной процедурой, положение о выплате нового пособия вступит в силу в январе 2016 года.
- 
-



## ...и улучшение процесса управления пособиями

- Национальное агентство по предоставлению выплат и социальной инспекции (NASPI) является специализированным органом центрального правительства при министерстве труда, семьи, социальной защиты и пожилых людей
- В 2011 году, национальное агентство по предоставлению выплат и социальной инспекции осуществляло деятельность по реализации проекта по модернизации системы социальной помощи при поддержке МБРР/ВБ.
- Роль агентства:
  - Реализация политик и стратегий национального благосостояния
  - Обеспечение качественного управления социальными пособиями и другими программами социальных услуг при поддержке государственного бюджета
  - Обеспечение контроля и инспектирования с целью сокращения ОМК и предоставление социальных пособий и услуг наиболее уязвимым слоям населения



## Механизмы контроля ОМК выявили необходимость проведения тематических проверок

---

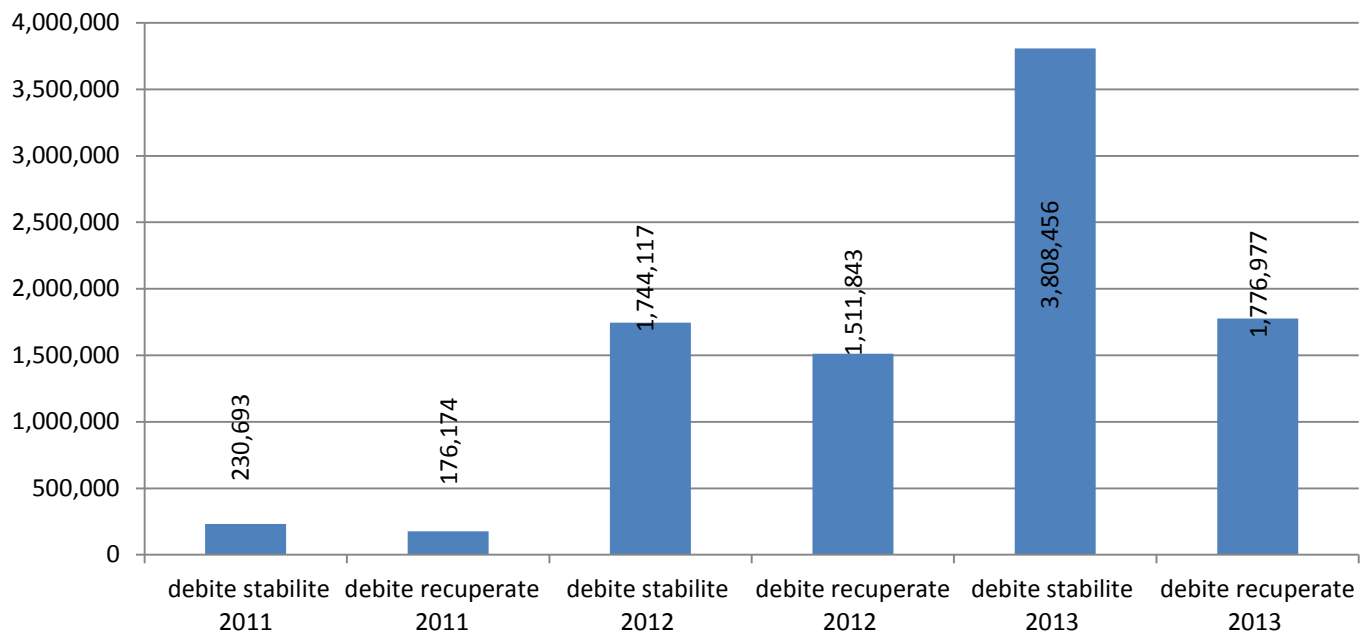
---

- В отличие от всеобъемлющих проверок, данные проверки позволяли концентрироваться на специальных видах пособий, характеристиках получателей и др.
  - Данные проверки создавали меньше неудобств получателям и в большей степени способствовали раскрытию ОМК.
  - Данные проверки обозначили более четкий подход в рамках оказания социальной помощи с целью предотвращения феномена ОМК.
- 
-



# Основные результаты полученные в рамках тематических проверок проведенных в период 2011-2013

## Задолженность обнаруженная и взысканная: 2011-2013 (Евро)





## Проведенные проверки выявили значительные суммы задолженности

---

---

- В период 2011-2013 годов, выявлена задолженность по выплате пособий по уходу за ребенком, *гарантированному минимальному доходу, многодетным семьям и государственное пособие на детей* равная 5 783 266 Евро.
  - Задолженность равная 76% была выявлена в 2011, в 2012 выявленная задолженность составила 87%, а в 2013 она составила 47%.
  - Мониторинг задолженности осуществляется до ее полного взыскания.
- 
-





## Следующие шаги

---

---

- Установление более тесной связи пособиями по социальной помощи и социальными услугами
  - Реализация интегрированных проектов для оценки потенциальных возможностей на местном уровне и потребностей развития
  - Реализация более интегрированных программ на коммунитарном уровне – служба занятости; тренинг; услуги в социальной сфере, образовательные, в сфере здравоохранения и коммунальные услуги (единое окно, многофункциональные центры, мобильные группы, методология интегрированного управления, веб-платформа социального сопровождения)
- 
-



**МИНИСТЕРСТВО ТРУДА, СЕМЬИ, СОЦИАЛЬНОЙ  
ЗАЩИТЫ И ПОЖИЛЫХ ЛЮДЕЙ**

---

---

**БЛАГОДАРЮ ЗА  
ВНИМАНИЕ!**

---

---